

LUONNOS 29.1.2025

Muutettu 6.2.2025: Liikkumisen
kehittämissuunnitelman tekniset
muutokset

Meijän Rannat
Kehittämiskortti K7

Halkosaari

Keidas keskellä kaupunkia



LAPPEENRANNAN KESKUSTA-
ALUEEN RANTOJEN
KEHITTÄMISSUUNNITELMA



Meijän Rannat lyhyesti

Lappeenrannan keskusta-alueen rantojen kehittämishanke on käynnistynyt kaupunkikehityslautakunnan tekemän päätöksen myötä 2.5.2024 ja jatkuu vuoden 2025 alkupuolelle saakka, jolloin kaupunginvaltuusto hyväksyy Meijän Rantojen kehittämissuunnitelman.

Suunnitelman tavoitteena on kehittää keskustan ranta-alueiden viihtyisyyttä, parantaa kulkuyhteyksien turvallisuutta ja esteettömyyttä sekä luoda edellytykset talvitoiminnalle ja matkailun edistämiseksi alueella myös tulevaisuudessa.

Kehittämissuunnitelma koostuu kolmesta erilaisesta tavoitekartasta sekä 19 kehittämiskortista. Kehittämiskorteissa esitellään tarkemmin eri kohteita ja ranta-alueita koskevia teemoja. Laaditut suunnitelmat ja toimenpidesuosituksien esitetty tulevaisuuden havainnekuvassa.

Ensimmäiset kehittämissuunnitelman toimenpiteet toteutetaan alueelle jo kesän 2025 aikana, mutta suurin osa toimenpidesuosituksista tähtää rantojen kehittämiseen pidemmällä aikavälillä, esimerkiksi 10-20 vuoden päähän.

Meijän Rannat -kehittämissuunnitelma ohjaa keskustan ranta-alueiden rakentamista ja kehittämistä yleisellä tasolla. Tarkemmat ratkaisut alueiden toteuttamisesta tehdään asemakaavoituksen sekä katu- ja puistosuunnitelmien yhteydessä.



Halkosaari ennen

Näkymä Lappeenrannasta panimorakennusten yli Saimaalle;
Halkosaassa kylpylaitoksen uimahuone ja paviljonki, Ainonkadulla
istutettu puurivi

Tuntematon valokuvaaja, valokuvaaja 1899–1910
Etelä-Karjalan museo



matonpesua ja uintia laiturilla Halkosaassa

Kuvaaja Poutvaara, Matti, 1958



näkymä Halkosaareen vievältä sillalta
Lappeenrannasta

Kuvaaja Pietinen, 1936



- Halkosaari kunnostettiin puistoksi 1890-luvulla ja yhdistettiin sillalla mantereeseen.
- Vuonna 1895 saareen rakennettiin paviljonki, mikä oli osa Kylpylän lähistön kehittämistä.
- Saarta on käytetty kauan pienveneiden säilytykseen ja se on ollut historiansa aikana Saimaan melojien tukikohtanakin.
- Nimensä Halkosaari on kuitenkin saanut siellä olleista suurista halkovarastoista.
- Saari toimi 1950-luvulta 2020-luvun alkuun suosittuna matonpesupaikkana. Suuri mattolaituri useine pesupaikkoineen oli saaren itärannalla.



Prinsessa Armaada Halkosaaren laiturissa; taustalla Ainonkatu ja
Kimpisen kaupunginosaa
Väkevä, Jorma, valokuvaaja 1975
Etelä-Karjalan museo



veneitä Halkosaassa

Kuvaaja Kanerva, Teuvo, 1985–1986

kahvilalaiva Prinsessa Armaada Halkosaassa

Kuvaaja Bonin, Volker von, ennen 1979



Yleistä

- Halkosaari sijoittuu keskeiselle paikalle ja se on maisemallisesti merkittävä osa keskustaa, Satamatoria ja Rantapuistoa. Toisaalta Halkosaarella ollessa tunne on aivan vastakkainen: Tunnelma on hyvin rauhallinen ja sinne pääsee pakoön hälyä ja vilinää. Saaresta saa katsella keskeisten urbaanien ranta-alueiden tapahtumia sivusta.
- Halkosaari on miellyttävä ja kotoisan oloinen. Reitti saaren pätyyn on suora, ja sen varrelle sijoittuu niin venepaikkoja, kuin pieniä nurmiaukeita. Halkosaari rytmittyy kasvillisuuden ansiosta pienempiin suojaisiin osiin. Reitin päätepisteen kalliot ja paviljonki ovat hieno kohokohta.



Halkosaari on ollut vuonna 2021 yhtenä Meijän Cityn, Lappeenrannan keskustan kehittämissuunnitelman, kehittämiskohteena. Silloisia suunnitelmia pyritään nyt tarkentamaan ja jatkojalostamaan.



Mattolaituri

- Halkosaaren perinteinen mattolaituri laitettiin käyttökieltoon vuonna 2021. Laituri purettiin vuonna 2023, jonka yhteydessä todettiin, että, kuivalle maalle sijoittuvaa matonpesupaikkaa voidaan selvittää Halkosaaren ja Kaupunginlahden lähialueiden kokonaissuunnittelun edetessä.
- Halkosaaren mattolaiturin säilyttämistä toivottiin valtuustoaloitteissa sekä yli tuhannen henkilön allekirjoittamassa adressissa vuonna 2021.
 - Vastauksena mattolaiturin säilyttämiseen on todettu, että Halkosaaren mattolaiturin säilyttäminen matonpesupaikkana ei ole kaupunginvaltuuston hyväksymien ympäristönsuojelumääräysten mukaista. Suomalaisen matonpesuperinteen, jota Halkosaaren laituri ilmentää, esittäminen Unescon aineettoman kulttuuriperinnön listalle ei ole Lappeenrannan kaupungin tavoitteena siihen liittyvien ympäristöongelmien vuoksi.



MIELI paikka

- Lappeenrannan Mielensterveysseura nimesi Halkosaaren kaupungin MIELI-paikaksi maanantaina 21.5.2018 , jolloin paikka julkistettiin. Suomen Mielensterveysseuran täyttäessä 120 vuotta useilla paikkakunnalla nimettiin Mieli-paikkoja. Lappeenrannassa Halkosaari, sataman portin toinen puoli, on luonnollinen valinta tähän tarkoitukseen.
- Järvi, maiseman silmä, hoitaa mieltämme. Rannalla ei voi istua selin järveen, Halkosaaresta voi saada aavistuksen siitä, millainen ainutlaatuinen maisema avautuu tai ainakin avautui hyvinvoivaan, ihmisen kokoiseen kaupunkiin. Kolmas syy on siinä, että Lappeenrannan mielensterveysseuran edellinen puheenjohtaja työskenteli 40-luvulla useana kesänä Mummonsa kanssa sähköistääkseen saaren paviljongin.



Lähtötietokyselyn tulokset

- Meijän Rannat -hankkeen lähtötietokysely oli avoinna 14.5.–23.6.2024. Kyselyyn vastasi 186 henkilöä.
- Halkosaaren tunnelma on rauhallinen ja sinne pääsee pakoon hälyä ja vilinää. Kyselyssä selkeästi eniten alueelle toivottiinkin laituria tai terassia sekä pöytäryhmien lisäämistä.
- Kalliot ovat suosittuja auringonottoaikoja ja siellä on myös merkittävä puukujanne.
- Mattolaiturin purkaminen on herättänyt paljon keskustelua.

Pelkästään Halkosaarta koskeva lähtötietokysely oli auki 9.-27.8.2023 välisenä aikana. Kyselyn tarkoituksena oli kartoittaa Halkosaaren käyttöä ja kuunnella asukkaiden tarpeita, havaintoja ja toiveita alueesta.

Kyselyyn vastasi 328 henkilöä

”Toivoisin Halkosaaren olevan keidas keskellä kaupunkia.”

Kuvaajassa ylhäällä vihreällä on eniten toivotut asiat ja alhaalla punaisella vähemmän toivotut. Keskelle sijoittuvat neutraalit ja mielipiteitä jakaneet asiat.

Laiturin tai terassin rakentaminen

Pöytäryhmien lisääminen

Pienimuotoisia palveluita

Oleskelupaikkoja

Talviuintipaikka

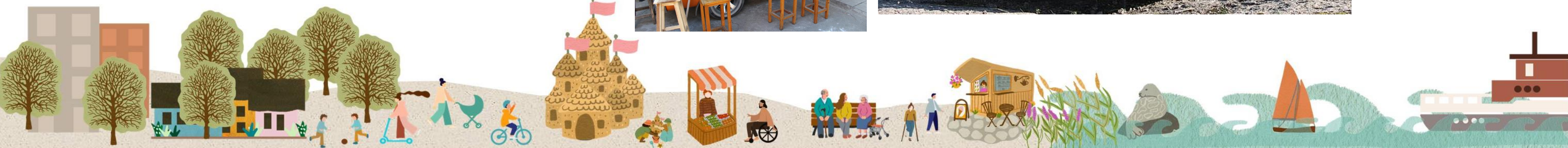
Liikuntamahdollisuudet

Valaistuksen uusiminen



Ideoita Halkosaaren kehittämiseksi

- Riippumatot
- Kuvauskehykset
- Aurinkotuolit
- Laituri
- Uimakoppi
- Kahvila
- WC
- Roskikset
- Valaistus
- Luonnonläheinen
- Niitty ja pikniknurmi
- Pyörätelineet
- Yhtenäiset veneen kiinnitystolpat
- "Mattolaituri" (maalattu räsymatto)
- Uima-aluetta rajaava laituri (maanvarainen)

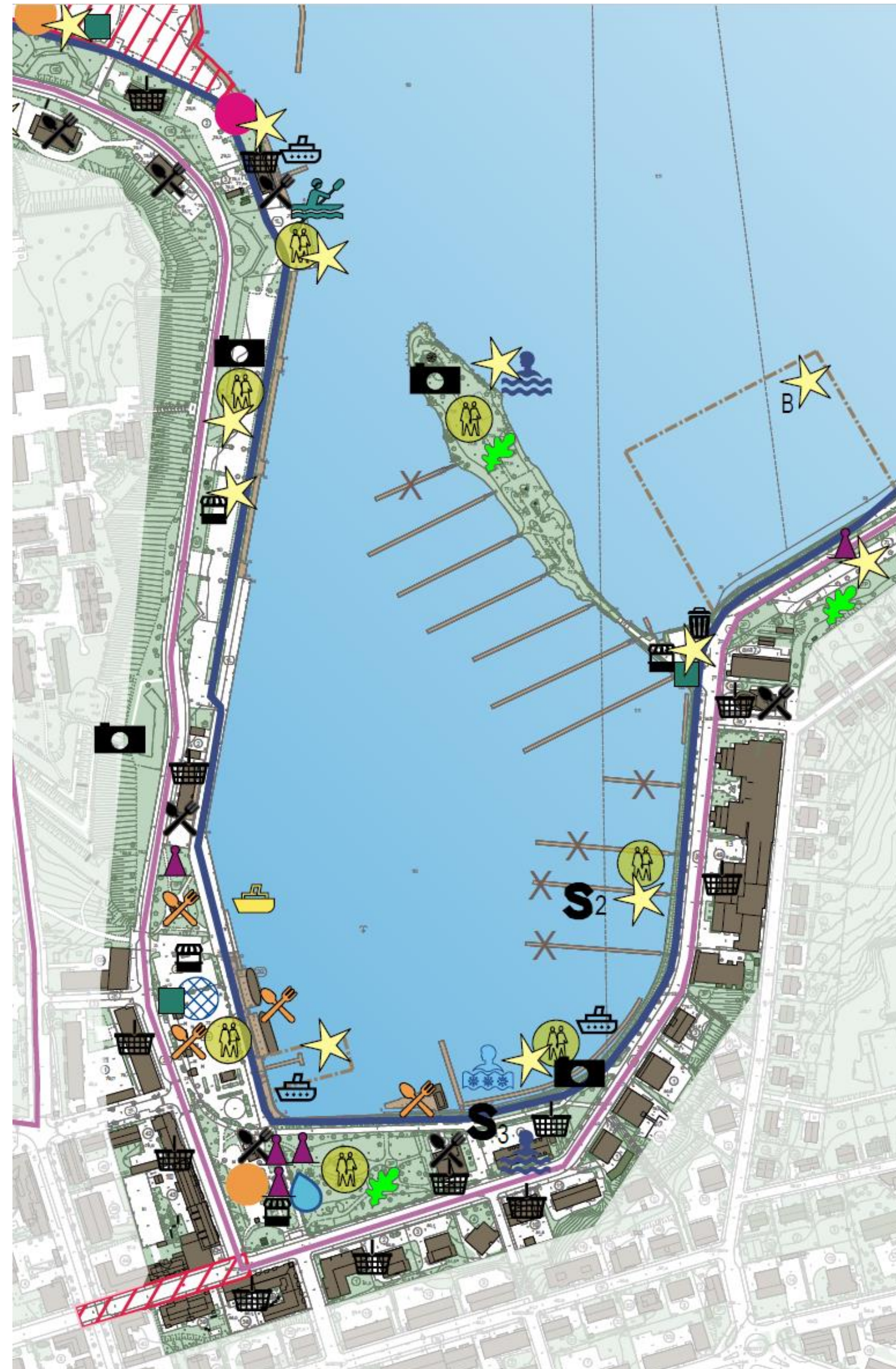




MEIJÄN RANTOJEN KEHITTÄMISSUUNNITELMA JA TOIMENPIDESUOSITUKSET

Viihtymisen ja palveluiden kehittämissuunnitelma

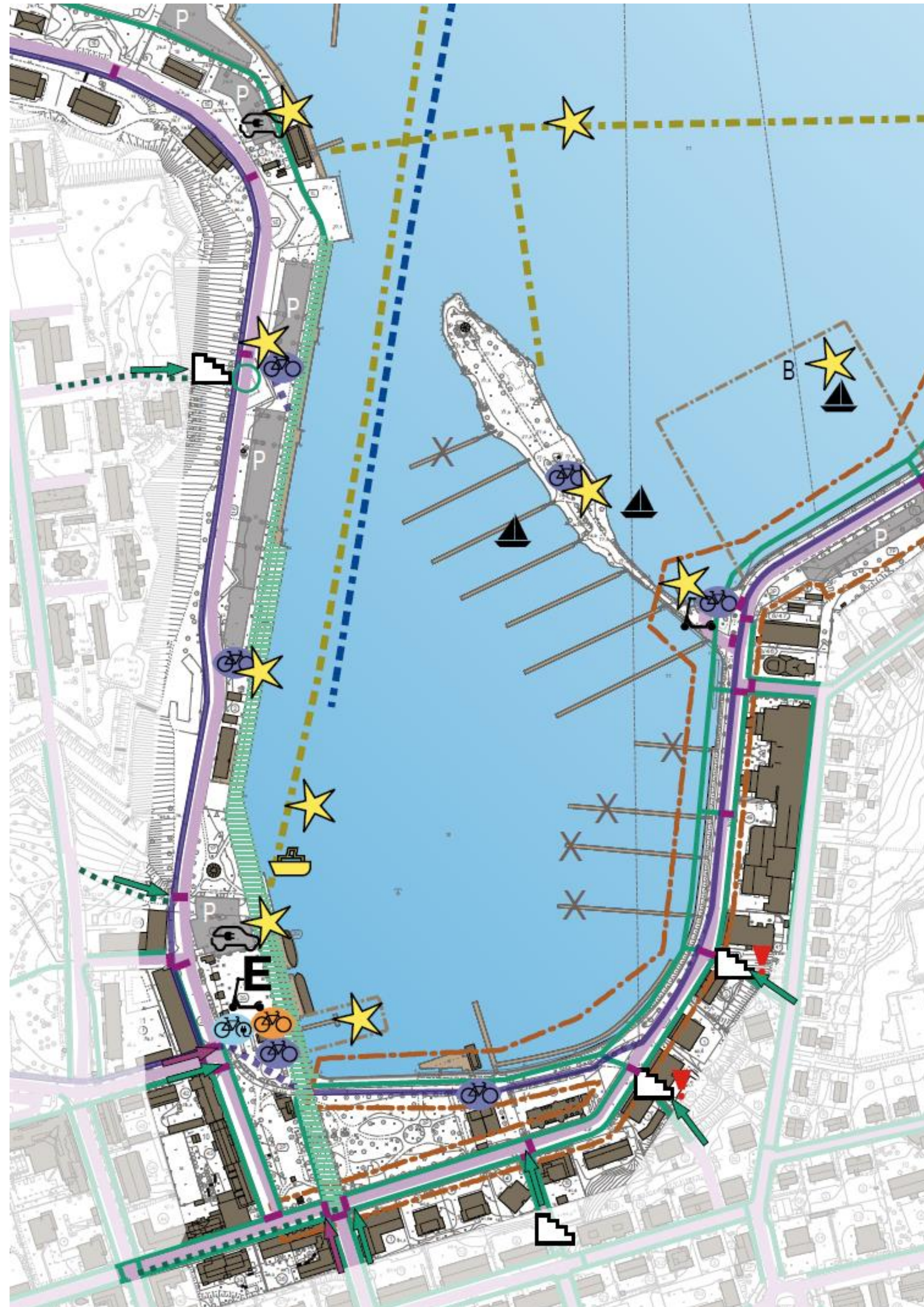
Viihtymisen ja palveluiden kehittämissuunnitelmassa Halkosaari on osoitettu oleskelualueena, jonne on osoitettu uusi uimapaikka. Halkosaaren alkupäähän on osoitettu sekä mahdollinen paikka kioskille/pop up toiminnalle, huoltotilalle sekä jätepisteelle. Halkosaareen laaditaan viheralueen suunnitelma.



- | | | | |
|--|-------------------------------------|--|--|
| | Oleskelupaikka | | Veneilypalvelu |
| | Tapahtuma-alue | | Risteilyalusten lähtöpaikka |
| | Rantaraitti | | Matkaparkki |
| | Leikki- tai toiminnallinen puisto | | Välinevuokraus |
| | Ulkoliikuntapaikka | | Koirien uimaranta |
| | Taideteos | | Kiertoajelubussin reitti |
| | Valokuvauspaikka | | Suunniteltava viheralue |
| | Ravintola/kahvila | | Mahdollinen laiturialue |
| | Kesäravintola/kahvila | | Viheralue |
| | Liiketila | | Viihtyisyyden kannalta kehitettävä alue |
| | Pop Up -toiminta | | Esteettömyyden kannalta kehitettävä alue/kohde |
| | Vesipiste | | Kehitettävä alue tai kohde |
| | Uimaranta/uimapaikka | | Uusi kohde |
| | Avanto | | Poistuva kohde |
| | Sauna | | |
| | Saunamaailman sijaintivaihtoehto | | |
| | Huoltotila (esim. wc tai pukuhuone) | | |
| | Jätepiste | | |

Liikkumisen kehittämissuunnitelma

Liikkumisen kehittämissuunnitelmassa Halkosaaren molemmille puolille on merkitty venepaikat, joista etenkin itäpuolen paikat on tarkoitettu soutuveneille. Halkosaaren keskivaiheille sekä alkupäähän on osoitettu pyöräpysäköintipaikat. Saaren alkupäässä on lisäksi sähköpotkulautojen pysäköimispaikka -merkintä. Mahdollisen lauttaliikenteen reitti on osoitettu kulkevan Halkosaareen.



- Pyöräilyreitti
- Kehitettävä pyöräilyreitti
- Kävelyreitti
- Kehitettävä kävelyreitti
- Kävelypainotteinen alue
- Kehitettävä jalankulun liittymä
- Reitti rantaan kävellessä
- Suojatie
- Reitti rantaan autolla
- Ajorata
- Laivaväylä
- Syväväylä
- Lauttareitti
- Pysäköintialue
- Portaat
- Matkaparkki
- Sähköautojen lataus
- Sähköveneiden lataus
- Venepaikka
- Linja-autojen pysäköintipaikka
- Mopojen ja moottoripyörien pysäköintipaikka
- Sähköpyörien lataus
- Pyöräpysäköinti
- Kaupunkipyörien pysäköinti
- Sähköpotkulautojen pysäköimispaikka
- Risteilyalusten lähtöpaikka
- A/B Mahdollinen laiturialue
- Ainonkadun yleissuunnittelualue
- E Esteettömyyden kannalta kehitettävä alue/kohde
- ! Kehitettävä alue tai kohde
- ★ Uusi kohde
- X Poistuva kohde

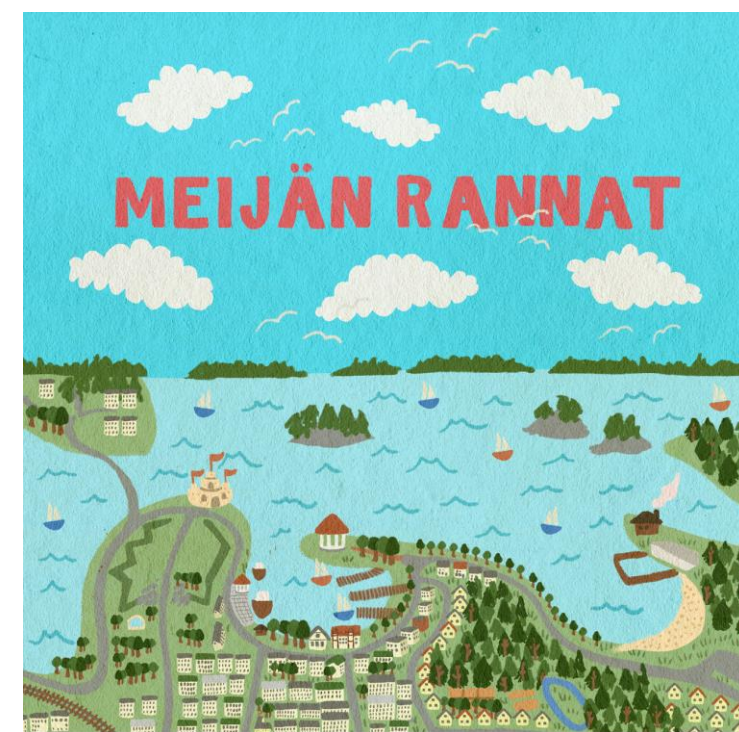
Toimenpidesuosituksset

- Säilytetään rauhallisena, vihreänä alueena, kehitetään alueen kasvillisuutta
- Puuston vaiheittainen uusiminen
- Kehitetään oleskelupaikkoja
 - Piknikpaikat
 - Kiinteitä aurinkotuoleja/riippumattoja
- Terassi/laituri (maanvarainen)
- Uimapaikka
- Kioski/kahvila saaren alkupäähän ja veneilijöiden pysäköintialueelle
- Venepaikkojen määrän tarkistus ja uusien kiinnitustolppien uusiminen
- Matonpesupaikalle ei hankkeen yhteydessä löytynyt sopivaa paikkaa Kaupunginlahden rannoilta.
 - Ehdotetaan Korkkitehtaan rannan matonpesupaikan laajennusta.



Lähteet ja yhteystiedot

- Meijän Rantojen lähtötietokysely: [Meijän Rantojen lähtötietokyselyn yhteenveto](#)
- Meijän Rantojen palvelutarkastelu: [Palvelutarkastelu.pdf](#)
- MIELI Suomen mielenterveys ry: [Mielipaikka julkistettiin Halkosaassa](#)
- Kuvat: Lappeenrannan kaupunki ja Creative Commons CC0-lisenssin alaiset kuvahakujen tulokset ellei kuvan yhteydessä toisin mainita.



Yhteyshenkilöt

Kaupunginarkkitehti Maarit Pimiä
puh. 040 653 0745, maarit.pimia@lappeenranta.fi

Kaavasuunnittelija Elina Moisio
puh. 040 649 5001, elina.moisio@lappeenranta.fi

Kaavasuunnittelija Niina Seppäläinen
puh. 040 668 4499, niina.seppalainen@lappeenranta.fi

